

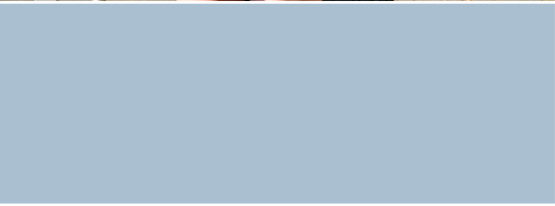


International
College

Pathways Link Programme

프로그램 안내서

2026



저는 우리 반 선생님과 친구들이
정말 좋아요. 이곳에서의 학교
생활은 중국에서 했던 것보다
훨씬 즐겁거든요. 뉴질랜드에서는
학업 스트레스도 별로 없어서
마음이 편해요. 이 프로그램을
마치면 오克兰드 대학교
(University of Auckland)에서
마케팅을 전공하고 싶어요.

PLP 학생, LUKE



Contents

4	환영 인사	18	우리의 초점	28	홈스테이
6	뉴질랜드 오克兰드에서의 학업과 생활	19	독창적인 교육 접근 방식	30	시설
12	UP International College New Zealand 학교 소개	20	학업 과정 구성	32	입학 요건 진학 요건
14	Pathways Link Programme 프로그램 소개	21	예시 시간표	33	장학금 입학 날짜, 학비 및 기타 비용
15	학생들의 이야기	22	교실 밖 교육	34	UP 영어 능력 시험 (UELT)
16	학업 과정 진학안	26	학생 성공 지원 (Learner Success)	36	숙박 비용
		27	행정 서비스 지원 (Administrative Service Support)	38	입학 지원 방법
				40	연락처

환영 인사

Kia ora,

UP International College는 우수한 학생들이 더욱 뛰어난 인재로 성장하도록 돕는 것을 목표로 합니다. 저희는 학생들이 제한된 시간 안에 최대한 많은 것을 배울 수 있도록 지원하며, 이를 통해 최우수 대학에서 학업을 이어갈 수 있도록 돕고 있습니다. 여러분의 능력과 결단력에 저희의 지원이 더해질 때, 이루지 못할 것은 없다고 믿습니다.

저희를 선택해 주시고, 여러분의 목표 달성을 위한 여정에서 저희를 신뢰해 주신 것에 진심으로 감사드립니다. UP International College는 모바일 기술 캠퍼스로서, 테크놀로지를 활용한 풍부한 학습 경험을 제공합니다. 수업에서는 전자 기기를 학습 도구로 활용할 것을 권장하며, 이를 효과적으로 사용하기 위해 책임감 있는 사용을 부탁드립니다.

저희의 Blackboard 및 Teams 학습 자료는 학생 여러분을 위해 특별히 설계된 방대한 리소스를 제공합니다. UP International College는 다년간의 테크놀로지 활용 경험을 통해 학생들의 학습을 지원해 왔습니다.

영어 학습은 교실 밖에서도 계속된다는 점을 꼭 기억해 주세요. 오克兰드에 머무는 동안 영어로 읽고, 쓰고, 듣고, 말하는 연습을 최대한 많이 하십시오. 이러한 노력은 대학에서의 학습을 더 수월하고 즐겁게 만들어 줄 것입니다.

또한, 캠퍼스 내에서는 가능한 한 영어만 사용하려고 노력해 주시길 강력히 권장합니다.

UP International College New Zealand는 교육에 대한 열정을 바탕으로 학생들이 삶의 모든 측면에서 성공할 수 있도록 돕는 데 중점을 두고 있습니다. 이 안내서는 College 생활에 초점을 맞춰, 과정 시작부터 학년 말까지 필요한 다양한 질문에 답할 수 있도록 제작되었습니다.

또한, UP International College New Zealand는 '2021년 교육 실천 강령(3차 교육 및 유학생의 목회적 돌봄) - Education (Pastoral Care of Tertiary and International Learners) Code of Practice 2021'을 준수하며 운영하고 있습니다.

UoA | internationalcollege.ac.nz/pathways-link
AUT | aut.up.education/pathways-link
VUW | wgtn.up.education/pathways-link

이 안내서에 담긴 정보는 여러분의 UP International College 여정을 지원하고, 최신의 포괄적인 지침을 제공하려는 저희의 의지를 반영하고 있습니다.

무엇을 해야 할지 잘 모르겠다면, 이곳에는 여러분을 돕기 위해 준비된 학교 직원들이 있습니다. 우선 이 안내서를 참고해 답을 찾아보시고, 여전히 확신이 서지 않으면 언제든지 저희 직원에게 문의해 주세요. 만약 그 직원이 직접 도움을 줄 수 없더라도, 적합한 도움을 줄 수 있는 사람을 안내해 드릴 것 입니다.

여러분의 학업 성공을 진심으로 기원합니다. 열심히 노력해 주세요!

진심을 담아,

줄리안 라티머 (JULIAN LATIMER)
UP International College New Zealand 학장



뉴질랜드의 오클랜드에서 공부하고 생활하기



다채로운 문화의 만남

오클랜드는 전형적인 뉴질랜드(키위) 도시의 특징을 간직하면서도 다양한 문화가 어우러져 독특한 글로벌 분위기를 자랑합니다. 풍부한 문화적 다양성은 공간, 레스토랑, 행사 등에 반영되어 있으며, 다양한 커뮤니티를 통해 다른 나라 사람들과 교류하고 소통 할 수 있는 기회를 제공합니다.



자연 속에서의 삶

모험을 추구하던 여유로운 주말을 원하든, 항상 해변이나 항구의 멋진 풍경과 가까운 곳에서 지낼 수 있습니다. 도심 속 캠퍼스 주변에는 녹지가 있어 짧은 휴식을 즐길 수 있고, 도시 외곽에는 숲과 폭포 같은 자연 경관이 기다리고 있습니다.



4위

삶의 질 면에서
세계 4위

Mercer Quality of Living
Rankings 2024



42%

오클랜드 주민
42%, 해외 출생

Statistics New Zealand,
2023 Census



25위

글로벌 학생
친화적 도시 25위

QS Best Student
Cities 2025



7위

세계에서 가장
살기 좋은 도시 7위

CNN World's Most Liveable Cities
2025



마오리 문화와 태평양 경험

전통적인 마오리 포히리(pōwhiri, 환영식)에서부터 축제, 의식, 언어 체험에 이르기까지 일상생활 속에서 마오리와 태평양 문화를 경험할 수 있습니다. 이러한 특별한 기회는 교실 밖에서 시야를 넓힐 수 있는 기회를 제공합니다.



세계 각국의 음식

오클랜드는 다양한 맛과 예산에 맞춘 레스토랑, 카페, 바를 자랑합니다. 중국, 이탈리아, 베트남, 프랑스, 스페인, 일본, 레바논, 태국 등 진정한 글로벌 요리를 제공하는 오클랜드의 유명한 '맛집 거리(eat streets)' 중 한 곳에서 식사를 경험해 보세요.

오클랜드에서의 생활비

생활비*	홈스테이 예상 주당 비용(NZD)
숙박비	\$440
전기, 수도 및 가스	홈스테이 비용에 포함됨
휴대폰 요금	\$15
교통비	\$0 - \$50
식비	풀보드 (세끼 식사 제공) 홈스테이 비용에 포함됨
여가 활동	\$50 - \$150

*이 표는 홈스테이 비용에만 해당됩니다. 생활비는 개인의 생활 방식, 숙소 유형, 취미와 관심사에 따라 달라질 수 있습니다. 합리적인 생활 수준을 유지하기 위해 예상되는 연간 생활비는 20,000~27,000 뉴질랜드 달러입니다.





UP INTERNATIONAL COLLEGE NEW ZEALAND

모든 것의 중심에서 공부하세요.

오클랜드 대학교 시티 캠퍼스
도보 10분

AUT 시티 캠퍼스
도보 5분

센트럴 시티 도서관
도보 5분

오클랜드 미술관
도보 7분

YMCA 스포츠 및 레크리에이션 센터
도보 10분

캠퍼스에서 500m 이내 버스 정류장 수
8개

오클랜드 공항
자동차로 25분

UP International College New Zealand

학교 소개

제공하는 프로그램

UP International College New Zealand는 오클랜드 대학교(University of Auckland), AUT 대학교, 웰링턴 빅토리아 대학교(Victoria University of Wellington)의 진학을 위한 Pathways Link Programme, Foundation Connect, 그리고 Foundation Studies Certificate를 제공합니다.

저희는 이 주요 대학들과 수년간 협력해 왔으며, University of Auckland와는 25년, Auckland University of Technology와는 20년간 파트너십을 유지해 왔습니다. Pathways Link Programme에 대한 통합적 접근 방식은 학생들이 원하는 학위 프로그램에 보장된 입학 을 위한 첫 걸음을 떼는 데 도움을 줍니다.

캠퍼스

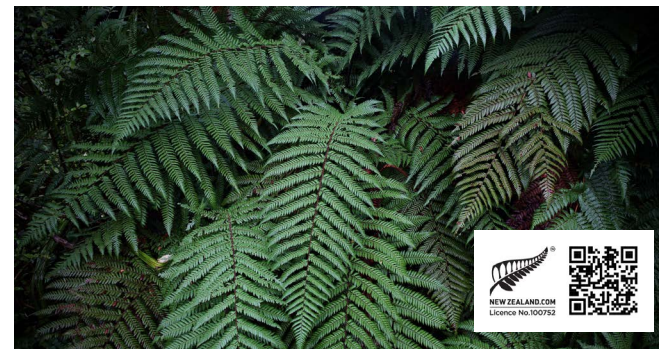
UP International College New Zealand는 오클랜드 시내 중심부에 위치하고 있으며, 대중교통, 숙박 시설, 그리고 다양한 엔터테인먼트와 문화 활동의 중심지와 가깝습니다.



수업 방식

수업은 선생님이 교재를 통해 학생들과 함께 진행하며, 브레이크아웃 룸과 기타 도구들을 활용하여, 학생들이 동료들과 함께 참여하고 학습할 수 있는 기회를 제공합니다. 이 수업을 통해 영어 능력을 연습하게 되며, 이는 대학에서의 성공에 중요한 역할을 합니다.

수업 외 시간에는 유연한 학습 활동을 안내받게 되며, 디지털 도구와 기타 자원을 활용하여 언제 어디서나 학습을 심화할 수 있는 기회를 제공합니다. 이 활동들은 인터랙티브 비디오 시청, 온라인 퀴즈 맞추기, 디지털 텍스트 읽기 등으로 구성됩니다. 여러분의 학습 진행 상황은 지속적으로 모니터링되며, 이해도와 성과에 기반한 맞춤형 피드백을 받게 됩니다.



뉴질랜드 정부의 인증

UP International College New Zealand는 FernMark Licence Programme의 라이선스를 보유한 기관으로, 뉴질랜드 정부에 의해 승인받고 인정받은 교육기관입니다.

이 상표는 사람들에게 인식되고 신뢰받는 상징이며, kaitiaki(보호자), integrity(정직), ingenuity(독창성)와 같은 뉴질랜드의 가치를 내포하고 있습니다.

실버 편(Silver Fern)의 역사

실버 편은 뉴질랜드의 오랜 전통과 존경의 상징입니다. 19세기 말부터 뉴질랜드의 스포츠 팀과 군인들이 자랑스럽게 착용하였으며, 전 세계적으로 뉴질랜드를 대표하는 상징으로 사용되었습니다. 마오리족은 실버 편의 은색 아랫면을 이용해 달 빛을 받으며 숲 속을 지나가는 길을 비추었습니다.

실버 편은 150년 이상 뉴질랜드를 이끌어 왔으며, 오늘날 뉴질랜드 정부, 주요 기업, 뉴질랜드 관광청, 뉴질랜드 무역청 등이 지원하는 상징으로, 전 세계에서 뉴질랜드를 대표하고 유학생들을 유치하는 역할을 해왔습니다.

Pathways Link Programme

프로그램 소개

기간: 1년 (4학기)

Pathways Link Programme(PLP)는 여러분이 향후 파운데이션 과정에서 성공할 수 있도록 필수적인 기초 지식, 기술, 그리고 자신감을 갖추 수 있게 돕는 프로그램입니다.

이 1년 간의 속성 프로그램을 성공적으로 마친 학생들은 오克兰 대학교(University of Auckland), AUT 대학교, 웰링턴 빅토리아 대학교(Victoria University of Wellington)의 파운데이션 과정에 진학할 수 있는 기회를 얻게 됩니다.

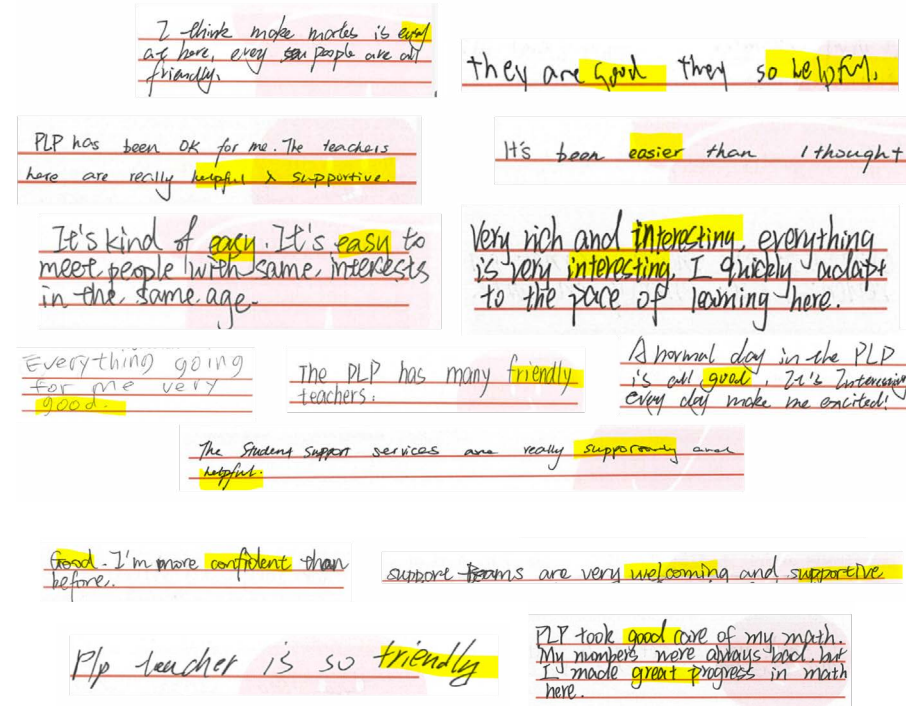
이 프로그램은 최근 중학교 과정을 마치고 유학을 꿈꾸는 14세에서 17세 사이의 유학생들을 위해 특별히 설계된 혁신적인 교육 프로그램입니다. 이를 통해 뉴질랜드의 선도적인 대학들로 바로 연결되는 독보적인 진학 기회를 제공합니다.

Pathways Link Programme은 체계적인 학문적 커리큘럼과 몰입형 영어학습 환경을 결합하여 학생들이 향후 학업에 완벽히 대비할 수 있도록 지원합니다.



Pathways Link는 NZQA에 'Pathways Link - L1A 및 L1B(레벨 1)(교육 계획)'으로 등록되어 있습니다.

학생들의 이야기를 들어보세요.



“

PLP 커리큘럼은 중등학교 (secondary school)와 달리 뉴질랜드 교육부 소속이 아닌 UP Education에 속해 있습니다. 따라서 학생 개개인과 학급 및 소그룹 단위로 학생들의 요구에 맞는 커리큘럼을 설계할 수 있습니다.

우리는 학생들의 기대를 충족하거나 그 이상을 달성하기 위해 커리큘럼을 신속하게 조정할 수 있습니다. 또한, 뉴질랜드 중등학교에서 제공하지 않는 과목도 제공할 수 있습니다.



줄리안 라티머 (JULIAN LATIMER)
UP International College New Zealand
학장

학업 과정 진학안



해외 혹은 뉴질랜드
중등교육 10학년 수료



Pathways Link
Programme

1년



Certificate in
Foundation Studies

1년



University
Degree

3년



우리의 초점



1.

조기 대학 준비

전통적인 뉴질랜드 중등학교 학생들보다 더 일찍 학생들이 학업적으로 준비될 뿐만 아니라 대학 학업에 필요한 모든 것을 갖추 수 있도록 보장합니다.

2.

신체적, 문화적 웰빙

매주 팀 게임, 스포츠, 학기별 피트니스 이벤트를 통해 학생들의 웰빙을 증진하고 갤러리, 도서관, 영화관 방문 및 다양한 과외 활동을 통해 문화적 참여를 장려합니다.

3.

학생의 성공 지원

높은 수준의 문해력 기준을 설정하고 숙제 및 마감일 등 학습에 대한 책임감을 장려하여 학업 성취도를 높입니다. 모든 상황에서 성공할 수 있는 강력한 커뮤니케이션 능력을 키웁니다.

독창적인 교육 접근 방식



대화형 및
협업 학습 강조



학생의 즐거움과
참여도를 높이기
위한 부담 없는 환경



학생들의 긍정적인
피드백 및 더 많은
영어 지원 요청

프로그램 구성

Pathways Link Programme은 청소년 유학생들의 특별한 요구를 충족시켜, 학문적·문화적으로 뛰어난 능력을 발휘할 수 있도록 지원과 배려 깊은 환경을 제공합니다.

학생들은 영어 학습, 파운데이션 과정 준비, 전공 선택을 돕기 위한 폭넓고 다양한 커리큘럼을 배우게 됩니다.

학습 과목의 예는 다음과 같습니다:

- **PLP1A:** 영어, 수학, 생물학, 경제학, 글로벌 스터디
- **PLP1B:** 영어, 수학, 물리학, 비즈니스, 미디어 스터디

오克兰드 전역의 다양한 장소를 활용해 개인 및 팀 단위의 게임과 스포츠 활동이 정기적으로 진행됩니다. 학생들은 체육 수업에 필요한 운동복과 신발을 준비해야 합니다.



예시 시간표

시간 (NZT)	월요일	화요일	수요일	목요일	금요일
9.00 – 10.00	영어	영어	수업 없음 (학교 브리핑)	영어	영어
10.00 – 11.00	과학	영어	영어	인문학	수학
11.00 – 11.20	개별 컨퍼런스 / 서클 타임	개별 컨퍼런스 / 서클 타임	개별 컨퍼런스 / 서클 타임	개별 컨퍼런스 / 서클 타임	개별 컨퍼런스 / 서클 타임
11.20 – 12.20	점심	점심	점심	점심	점심
12.20 – 13.20	수학	과학	영어	비즈니스	보건
13.20 – 14.20	비즈니스	비즈니스	수학	자율학습	보건
14.20 – 14.40	개별 컨퍼런스 / 서클 타임	개별 컨퍼런스 / 서클 타임	개별 컨퍼런스 / 서클 타임	개별 컨퍼런스 / 서클 타임	체육
14.40 – 15.40	인문학	인문학	과학	영어	

교실 밖 교육

주간 체육 수업

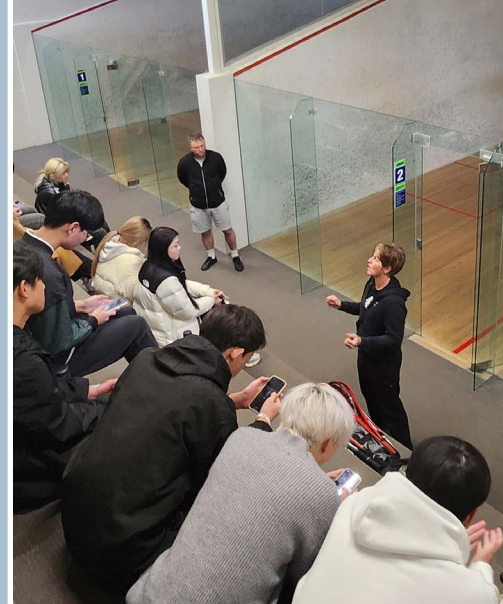
UP International College New Zealand는 오클랜드의 스포츠 센터인 YMCA와 협력하여 학생들에게 수준 높은 스포츠 교육과 훈련을 제공합니다. 매주 스포츠 수업이 편성되어 학생들이 즐거운 환경 속에서 체력을 증진하고 팀워크와 커뮤니티 의식을 키울 수 있도록 돕습니다.

매주 금요일 오후, 학생들은 YMCA의 현대식 스포츠 시설에서 다양한 팀 스포츠를 즐깁니다. 이 시설은 최신 스포츠 장비와 숙련된 코치, 멘토가 함께하여 학생들에게 흥미롭고 활기찬 스포츠 활동을 제공합니다.



이 스포츠 수업은 학생들이 신체 활동을 통해 건강을 유지하고, 팀워크와 리더십을 발전시키는 것을 목표로 설계되었습니다. 또한, 스포츠를 통해 즐거움을 느끼고 학우들과 더 깊은 우정을 쌓을 기회를 제공합니다.

PLP 프로그램은 학생들이 학업적 성공뿐만 아니라 스포츠와 개인적 성장에서도 소중한 경험을 쌓을 수 있도록 돕습니다. 우리는 모든 학생들이 적극적으로 참여하여 생동감 넘치고 재미있는 스포츠 수업을 즐기기를 권장합니다.

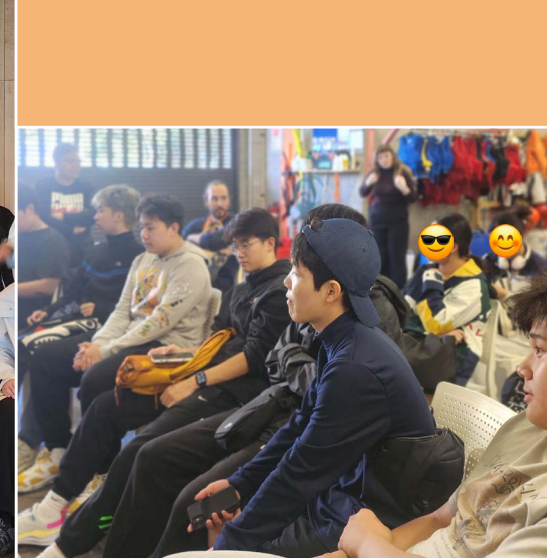


교실 밖 교육

특별 활동

학생들은 학과 연계 견학 및 방문을 통해 전문적인 교육을 받고, 도시 곳곳에서 진행되는 스포츠 및 다양한 활동 행사에 참여하게 됩니다.

Pathways Link Programme에 등록함으로써, 학부모님은 학생이 이러한 행사에 참석하는 데 동의하게 됩니다. 행사 전, 장소와 교통에 대한 철저한 위험 평가가 이루어지며, 항상 담임 교사가 동행하여 학생들의 안전을 책임집니다.



학생 성공 지원 (Learner Success)

처음 문의하실 때부터 프로그램 등록, 그리고 학업 전반에 걸쳐 지원을 제공합니다. 여러분의 학생 생활이 행복하고 보람차도록 대면 및 온라인으로 도움을 드릴 준비가 되어 있습니다.

Learner Success Team

친절한 학생 성공 지원팀을 직접 방문하거나 이메일로 문의하시면 실질적이고 개인적인 문제에 대한 도움을 받을 수 있습니다.

이메일: learnersuccess@up.education

24/7 긴급 전화: +64 21 597 135



학생 성공 지원팀은 모든 학생의 출석, 복지 및 학업 진도를 모니터링하고 필요할 때 개입하여 지원을 제공할 준비가 되어 있습니다. 우리의 목표는 학생들과 협력하여 모든 학생이 성공하고 훌륭한 경험을 하며 오uckland 대학교에 진학할 수 있는 최고의 기회를 가질 수 있도록 하는 것입니다.

우리는 학업 및 행정 등 내부 팀과 대학 파트너, 상담 서비스 등 외부 기관과 긴밀히 협력하여 학생들에게 충분한 지원을 제공하고, 그들의 요구를 충족할 최적의 도구를 활용할 수 있도록 돕고 있습니다.



케이티 가오
(KATIE GAO)
Learner Success
팀 리더

행정 서비스 지원 (Administrative Service Support)

이메일: learnersuccess@up.education

비자 확인 및 관리

행정 서비스 팀은 학생들의 비자 상태를 확인하고 관리합니다. 비자가 만료될 예정인 학생들에게 알림을 보내며, 비자에 오류가 있는 경우 뉴질랜드 이민국과 소통합니다.

숙소

18세 미만의 국제 학생은 부모 또는 지정 보호자(designated caregiver)와 함께 사는 것을 선택할 수 있습니다. 뉴질랜드 생활을 최대한 경험하려면 현지 홈스테이 가족과 함께 사는 것을 추천합니다.

숙소에 대한 자세한 내용은 다음 페이지를 참고하세요.

의료 및 여행 보험

‘교육 실천 강령 2021 (3차 교육 및 국제 학생의 목회적 돌봄) - Education (Pastoral Care of Tertiary and International Learners) Code of Practice 2021’에 따라 뉴질랜드에서 공부하는 모든 국제 학생은 학업 기간 동안 의료 및 여행 보험을 의무적으로 가입해야 합니다.

Allianz Partners는 당사의 선호 보험 제공업체입니다. 입학등록된 국제 학생들은 Allianz의 Studentsafe Inbound University 보험료를 납부해야 합니다. 대학에서 대체 보험사 사용을 승인하지 않는 한 이 보험료를 납부해야 합니다.

학업 기간 동안 승인된 보험에 가입해야 하며, 비자 기간 또는 뉴질랜드 출국 중 먼저 도래하는 시점까지 보험을 유지해야 합니다.

중요: 귀하의 UP International College New Zealand 학생 ID 번호는 귀하의 보험 정책 번호이기도 합니다. 기존 질환은 자동으로 보장되지 않습니다. 하지만 프로그램 시작 전에 Allianz에 신청하면 특정 상황에서 보장이 가능합니다.





홈스테이

만 18세 미만의 학생은 반드시 International College를 통해 숙소를 예약해야 합니다. 이 옵션은 만 18세 이상의 학생도 이용할 수 있습니다.

홈스테이는 학생들에게 침대, 책상, 적절한 난방 시설, 인터넷이 제공되는 방을 포함하며, 풀보드 옵션을 선택하면 모든 식사가 포함됩니다.

- 24/7 긴급 연락 번호가 제공됩니다.
- 만 18세 미만의 학생은 18세가 될 때까지 분기별로 저희 숙박 기관에 의해 숙소 점검을 받습니다.
- UP Education이 홈스테이 제공자에게 직접 비용을 지불합니다.
- 모든 숙소는 철저히 검증되며, 학생 배정 전에 홈스테이 가족과 인터뷰를 진행하고 집을 점검합니다.
- 모든 홈스테이 제공자는 특정 규칙과 기준에 동의하는 계약을 체결하며, 뉴질랜드 경찰의 신원 확인 절차를 거칩니다.



이미지는 예시 목적으로만 제공되며 정확한 숙소를 표현하지 못할 수 있습니다. 각 홈스테이는 고유합니다.

시설

- 다양한 교실 배치와 유연한 가구 옵션
- 모든 교실에는 원활한 교육을 위한 도크(docks), 별도의 모니터 및 프로젝터가 구비되어 있습니다.
- 모든 학생에게 무료 Wi-Fi 제공
- 화학, 생물학 및 물리학을 위한 전용 실험실 2개
- 전용 페인팅 스튜디오를 포함한 전문 디자인실
- 학생 공용실(카페테리아)
- 음악실
- 도서관
- 캠퍼스 내 양호실
- 모든 시설에 대한 안전한 카드 키 출입 시스템

카드 키 출입 시스템



과학 실험실

도서관



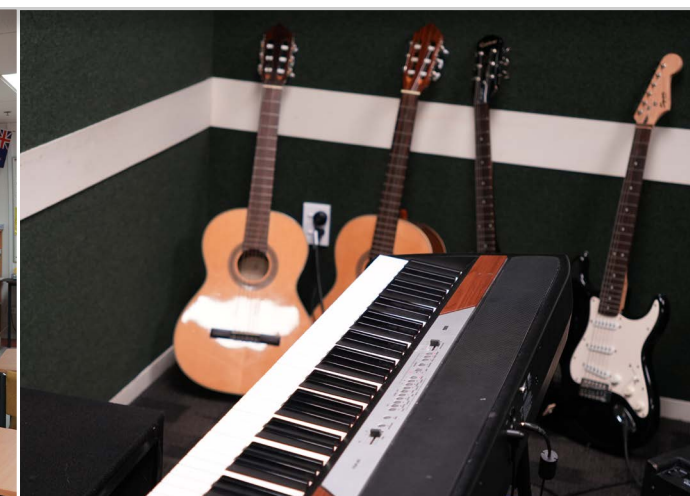
학생 공용 공간



디자인실



식당



음악실

입학 요건

연령 요건

만 14세 - 16세 (입학 시 17세 가능)

영어

IELTS (Academic) 4.5 이상 (각 4.0 이상) 또는 UP 영어 능력 시험(UPELT) 을 포함한 이에 동등한 영어 성적

학업

- **뉴질랜드:** 10학년 이수 - 90%이상의 출석률, 교사 평가가 담긴 생활기록부(School report) 제출. 학장의 별도 심사가 요구됨.
- **한국:** 중학교 졸업 또는 중학교 검정고시 70%.
- **중국:** 중학교 졸업 또 70%.

다른 국가의 입학 요건을 비교하려면 오른쪽에 있는 QR 코드를 스캔하세요.

진학 요건

학생들은 Foundation Studies 과정으로 성공적으로 진학하기 위해 최소한의 영어 및 아카데미 요건을 충족해야 합니다. 희망 진학 대학 Foundation Studies 과정에 따라 진학요건이 상이할 수 있습니다.

- 영어 60%
- 모든 아카데미 과목 최소 50%
- 모든 학습 성과 통과

과정을 성공적으로 수료했지만 Foundation Studies 로 진학 요구 성적을 충족하지 못하는 학생은 Foundation Connect에 등록할 수 있는 기회가 주어집니다.

UoA | internationalcollege.ac.nz/pathways-link
AUT | aut.up.education/pathways-link
VUW | wgtn.up.education/pathways-link

장학금

Pathways Link 장학금

이 장학금은 2026년 Pathways Link 과정에 지원하고 합격한 학생에게 제공됩니다.

Pathways Link 진학 장학금

Pathways Link 프로그램에서 Certificate in Foundation Studies Standard 과정으로 성공적으로 진학한 학생은 장학금을 받을 자격이 있습니다. 장학금은 학생의 최종 학업 성취도에 따라 수여됩니다.



“저는 PLP 수업이 정말 재미있어요. 선생님이 수업을 항상 재미있게 만들어 주셔서 전혀 지루하지 않아요. 저는 수학과 과학에 관심이 많고, 제 꿈은 스포츠 선수가 되는 거예요. 먼저 대학에 가서 좋은 코치를 만나 더 많이 연습할 계획이에요. 오uckland에서는 스포츠를 좋아하는 친구들을 만나 같이 여가 시간을 보내는 걸 좋아해요.”

PAK NIN CHAN (ETHAN), PLP 학생

입학 날짜

- 2026년 1월 27일 화요일
- 2026년 7월 13일 월요일

학비 및 기타 비용

- \$35,438 NZD
- 자원 사용비: \$2,300 NZD
- 등록비: \$550 NZD*

*학생이 Certificate in Foundation Studies 으로 진학할 때 다시 지불할 필요가 없습니다.



UP 영어 능력 시험 (UPELT)

UP 영어 능력 시험(UPELT)은 입학에 희망하는 학생들이 원하는 프로그램에 등록하기 전에 신속하게 영어 점수를 얻을 수 있는 기회를 제공하기 위해 개발되었습니다.

이 시험은 높은 자격과 풍부한 경험을 갖춘 시험관에 의해 온라인으로 진행됩니다. 시험은 컴퓨터 기반, 수기 작성, 그리고 시험관 주도 형식으로 구성됩니다. 모든 응시자에게 시험 설명과 준비를 위한 지침이 사전에 제공되며, 연습 시험도 포함됩니다. 시험의 신뢰성을 보장하기 위한 다양한 조치가 시행됩니다.

UPELT는 매주 수요일 오후(뉴질랜드 표준시 기준 오후 12시)에 진행됩니다.

예약은 UP 입학팀(admissions@up.education)을 통해 가능합니다.



시험 하루 전, 응시자들은 다음 정보를 받게 됩니다:

- UPELT 정보 및 기술 요구 사항
- 시험 보안 절차
- 시험을 위한 방과 책상 세팅 방법 안내
- 시험 중 카메라가 있는 두 대의 장치를 사용하는 방법 시연
- 로그인 지침
- 연습 시험
- 시험 참가를 위한 Microsoft Teams 링크

UPELT 시험 구성

영역	문제 유형	시험 시간(온라인)
Reading (읽기)	<p>짧은 지문 3개: (약 300~400단어) 다음에서 각각:</p> <ul style="list-style-type: none"> • 교과서 챕터 또는 보고서 • 학술 논문 또는 에세이 • 학술 초록 	45분
Listening (듣기)	<p>트랙 2개:</p> <ul style="list-style-type: none"> • 학문적 환경에서의 대화 • 강의의 일부 	20분 (답변 기록 시간 추가)
Writing (쓰기)	<p>에세이 1편, 220~250단어:</p> <ul style="list-style-type: none"> • 문제 및 해결책 • 원인과 결과 • 장단점 	40분 (에세이 업로드 시간 추가)
Speaking (말하기)	<p>시험관이 주도하는 2개 평가 항목:</p> <ul style="list-style-type: none"> • 익숙한 주제에 대한 대화 • 주제에 대한 토론 	10분 (준비 시간 추가)

SCAN



LEARN
MORE

숙박 비용

홈스테이	NZD
홈스테이 배정비 (1회성)*	\$350
홈스테이 변경비 (1회성)**	\$350
홈스테이 스탠다드 – 풀 보드****	\$440/주
지정 보호자(Designated Caregiver: DCG) 비용- 18세 미만만 해당	NZD
DCG 평가비	\$350
DCG 재평가비 (DCG 변경)+	\$250
18세 미만 숙박 보장 및 서비스 비용^	NZD
연간	\$1,000
학기당	\$250
추가 비용	NZD
긴급 예약비 – 풀 보드 (1회성) 도착 후 7일 이내에 접수된 예약에 적용	\$440
단기 체류 (1주일 미만) / 긴급 홈스테이 - 풀보드	\$130/일
홈스테이 Retainer^^	\$250/주

예약이 확정되면 숙박 배정비, DCG평가비 또는 공항 픽업비는 환불되지 않습니다.

공항 픽업	NZD
공항 교통편 (픽업/드롭오프) (1인당 편도)	\$150
공항 교통편 – 불참시	\$80
추가 승객 교통편	\$80
추가 수하물/초과 수하물 교통편	\$30/수하물
18세 미만 학생을 위한 공항 체크인 지원 및 교통편	\$50

보험

학생 안전(Studentsafe) 인바운드	NZD
의료 및 여행 보험(12개월)#	\$925

*UP Education이 학생 숙소를 조정하는 경우에 해당합니다.

**학생이 정당하지 않은 이유로 홈스테이 변경을 요청하거나, 자주 홈스테이를 변경할 경우 숙소 팀의 재량에 따라 부과되는 비용입니다.

***풀 보드(Full-board) – 하루 세 끼 식사가 제공됩니다.

+지정 보호자(Designated Caregiver)가 변경할 때 부과되는 비용입니다.

^18세 미만 학생들의 홈스테이가 교육 실천 강령(Code of Practice) 요구 사항을 충족하는지 확인하기 위해 학기마다 한 번씩 점검하는 것을 허용합니다.

^^학생이 7일(6박) 이상 집을 비우고 홈스테이 방을 유지하기를 원하는 경우 적용되는 비용입니다.

#유학생은 뉴질랜드에 체류하는 동안 종합 의료 및 여행 보험에 가입해야 합니다. 입학 등록된 국제 학생들은 Allianz의 Studentsafe Inbound University 보험료가 부과됩니다. 보험의 최종 비용은 요청된 보험 기간에 따라 달라집니다.

입학 지원 방법

Enroller 라는 온라인 지원 포털을 통해, 지원 계정을 설정하여 입학 신청부터 학교 도착까지 입학 등록 과정을 관리할 수 있습니다.

> internationalcollege.ac.nz/enroller



1. 지원서 제출

보안 계정을 생성하고 단계별 안내에 따라 지원서를 작성하세요.
다음의 서류들을 업로드할 준비를 해주세요:

- 공증된 여권 사본*
- 최근 학교 성적표 또는 기타 자격증 사본
- 최소 영어 능력 요건을 충족했다는 증빙 서류

*서류들은 온라인으로 제출하기 전에 승인된 사람에 의해 인증 또는 검증되어야 합니다.

자세한 내용은 아래 링크를 참조하세요:
auckland.ac.nz/en/study/applications-and-admissions/how-to-apply/supporting-documents/certifying-copies-of-yourdocuments-for-admissions.html

2. 입학 수락

지원서가 접수되어 심사 후:

- Foundation 과정 입학 허가서 발급
- 입학 수락 전 까지 요구되는 서류 업데이트 및 체크 가능

입학 조건이 충족되면, 다음의 서류들을 받습니다:

- Foundation 과정 무 조건부 입학 허가서
- 학위 과정 조건부 입학 허가서
- 대학교 학생 계정을 생성하는 방법에 대한 세부 정보

3. 납부

- **Student Services Online**에 로그인하세요. **Fees and Payments** 아이콘을 클릭하여 **Account Summary** 페이지를 엽니다.
- **Pay by Flywire-International** 탭을 클릭하고 제안서의 Fees Estimate에 나와 있는 총 금액을 Payment Amount (NZ Dollars) 필드에 입력하세요. **Flywire 결제를 진행하려면 팝업 차단을 해제**해야 새 창에서 Flywire 사이트가 열립니다.
- **Transfer to pay by Flywire** 아이콘을 클릭하고 화면의 안내에 따라 납부를 완료하세요. 국제 학생을 위한 Flywire 결제 방법에 대한 자세한 정보는 Flywire 웹사이트를 참조하세요. 대학으로부터 무조건부(firm) 입학 허가서를 받을 때, UP Education 등록비 청구서와 납부 안내도 함께 받게 됩니다.
- Flywire를 통해 UP Education 관련 신청 등록비를 직접 납부합니다. 아래 링크에서 납부하세요: upic.flywire.com. 납부에 대한 도움이 필요하면 flywire.com/support를 방문하세요. UP Education에 직접 지불해야 하는 비용은 다음과 같습니다:
 - » 입학 등록비 / IELTS 시험비(해당 시)
 - » 공항 픽업비(해당 시)
 - » 숙소 비용(해당 시)

4. 비자 신청

온라인으로 학생 비자를 신청하세요:
immigration.govt.nz/new-zealand-visas/apply-for-a-visa

5. 등록

비용 납부가 완료되면, admission@up.education에서 입학 확인서가 포함된 이메일을 받게 됩니다. 이메일을 확인할 때, 스팸 및 휴지통 폴더도 함께 확인해주세요.

admissions@up.education에서 발송되는 이메일에는 오리엔테이션 일정, 과목 선택 링크, 마감일 등 중요한 정보가 포함되어 있습니다. 이메일을 꼼꼼히 확인하고, 등록 절차를 완료하기 위해 요청된 정보를 답변해 주세요.

지원 과정에 대한 문의는,
learnersuccess@up.education의
행정 서비스 지원팀에 연락하세요.

유학생을 위한 지원 및 복지에 관한 교육 강령

UP Education과 그 소속 학교는 '교육 실천 강령 2021 (3차 교육 및 국제 학생의 목회적 돌봄) - Education (Pastoral Care of Tertiary and International Learners) Code of Practice 2021'의 서명 기관입니다. 이 강령은 뉴질랜드 교육부에서 발행하고, 뉴질랜드 자격 인증청 (NZQA)이 관리하며, 국제 학생들이 충분히 정보 제공을 받고, 안전하며 적절한 돌봄을 받을 수 있도록 보장하는 것을 목표로 합니다. 자세한 내용은 nzqa.govt.nz/the-code에서 확인할 수 있습니다.

UP Education은 뉴질랜드와 호주의 주요 대학들과 협력하여 국제 학생들에게 영어 학위 과정에서 성공할 수 있는 지식, 기술, 자신감을 제공하는 학습 경로를 제공합니다.

이 출판물에 포함된 정보는 2026년 01월 30일 기준으로 인쇄 시점에 정확한 정보를 제공하기 위해 최선을 다해 작성되었습니다. UP Education은 필요하거나 적절한 경우 사전 통지 없이 정보를 변경할 권리를 보유합니다.

연락처

학생 지원 및 서비스

(학업·개인 상담 및 학생비자·보험 관련 입국 전 안내)
learnersuccess@up.education

숙소 관련 문의

accommodation@up.education

입학 지원, 입학 절차 및 UP English 시험 예약 문의

admissions@up.education

파트너십 및 협력 관련 문의

international@up.education

일반 문의 및 지원서 관련

UP International College New Zealand
345 Queen St
Auckland New Zealand

전화: +64 9 558 3536

이메일: international@up.education

근무 시간 외 비상 연락처: +64 (0) 21 597 135

소셜 미디어

 **페이스북:** www.facebook.com/uoaincz

 **인스타그램:** www.instagram.com/uoai.c/

 **유튜브:** www.youtube.com/c/UPEducationNZ

