



```

if path:
    self.file = open(os.path.join(path,
    self.file.seek(0)
    self.fingerprints.update({path: self

@classmethod
def from_settings(cls, settings):
    debug = settings.getbool('SUPERFILTER_DEBUG')
    return cls(job_dir(settings), debug)

def request_seen(self, request):
    fp = self.request_fingerprint(request)
    if fp in self.fingerprints:
        return True
    self.fingerprints.add(fp)
  
```

MASTER OF SOFTWARE ENGINEERING

Yoobee의 Master of Software Engineering | He Tohu Paerua Pūkenga Pūmanawa 과정은 강력한 산업 네트워크와 풍부한 경험을 바탕으로 창의적이고 유연한 소프트웨어 전문가로 성장할 수 있는 기회를 제공합니다. 이 과정은 고급 소프트웨어 공학, 디지털 기술 및 인프라에 대한 전문성을 심화시키며, 빠르게 변화하는 기술 환경에서 글로벌 커리어를 쌓을 수 있는 역량을 갖추도록 설계되었습니다.

Master of Software Engineering



학위 기간
1년 (3학기)

NZQF
레벨 9

학점
180점

본 과정은 Yoobee College of Creative Innovation에서 제공합니다.

졸업 후 진로



국제 학생들은 뉴질랜드 내에서 학사 혹은 석사 과정을 이수하면 Post Study Work Visa를 신청할 수 있습니다.

이 비자는 학업 수준과 뉴질랜드에서의 학업 기간에 따라 최대 3년까지 뉴질랜드에 머물며 일할 수 있는 기회를 제공합니다.¹

관련 전문 분야



애널리스트 프로그래머, 개발자 프로그래머, 소프트웨어 엔지니어, 소프트웨어 테스터, ICT 매니저, ICT 보안 전문가, 멀티미디어 전문가, 최고정보책임자(CIO), 그리고 기타 소프트웨어 개발자 또는 관련 직업이 Green List의 'Tier 1 role eligible for straight to residence 영주권 바로 신청 자격'에 포함되어 있습니다. 이는 뉴질랜드 정부가 해외의 숙련된 소프트웨어 개발자들이 뉴질랜드에서 일할 수 있도록 적극적으로 장려하고 있음을 의미합니다.²

취업 기회

- 소프트웨어 개발자
- 데이터 엔지니어
- 데이터 과학자
- 프로그래머
- 소프트웨어 아키텍트
- 프로젝트 매니저
- 애플리케이션 디자이너
- 소프트웨어 품질 매니저
- 비즈니스 애널리스트
- 테스트 엔지니어
- 연구원
- 컨설턴트

1. 자세한 사항은 이민성 홈페이지 참고: www.immigration.govt.nz/new-zealand-visas/visas/post-study-work-visa

2. 자세한 사항은 이민성 홈페이지 참고: www.immigration.govt.nz/new-zealand-visas/apply-for-a-visa/tools-and-information/work-and-employment/green-list-occupations





86%

졸업생의 대학원
진학 또는 취업률



1,800+

매년 성공적으로
학업하는 학생 수



30+

30년
이상의 역사



1

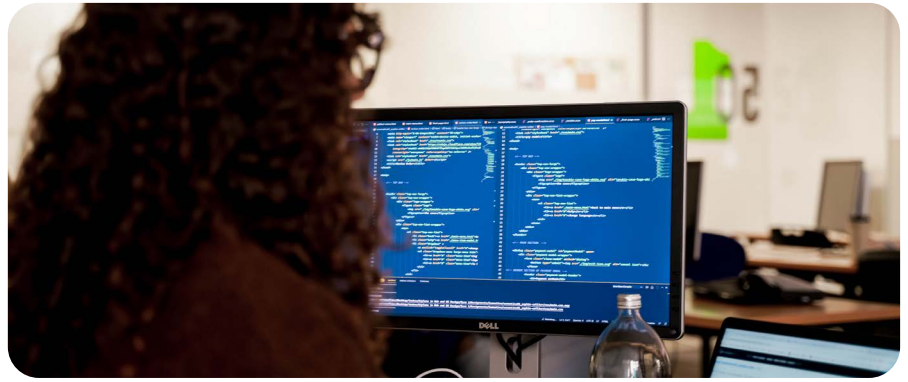
뉴질랜드 최대 사립
고등 교육 재단인 UP
Education 소속 학교



4

뉴질랜드 전역에 걸쳐
위치한 캠퍼스

(Auckland, Wellington, Christchurch)



WHY CHOOSE YOOBEE?

전문 인재 부족 해결

Yoobee는 창의적이며 비즈니스 마인드를 갖춘 졸업생들을 배양하여 소프트웨어 개발 분야의 기술 격차를 해소하고 뉴질랜드의 글로벌 소프트웨어 분야에서의 역할을 강화할 것입니다.

최신 기술 대응 능력

양자 컴퓨팅, 블록체인, 데이터 분석과 같은 최첨단 기술의 발전에 대응할 수 있는 졸업생을 양성합니다.

맞춤형 산업 교육

지속적인 교육과정 평가를 통해 학생들이 시장에서 필요로 하는 기술을 습득할 수 있도록 하며, 업계 표준 장비를 완벽하게 활용할 수 있도록 합니다.

업계 경험이 풍부한 강사진

이들은 광범위한 전문 지식을 소유하며 교육 분야에서도 우수한 역량을 갖추고 있습니다. 더불어, 기술 분야의 선도 기업들과의 협력을 통해 지원을 받고 있습니다.

실용적인 평가 방식

전통적인 필기 시험 형식을 대신하여, 현실적인 산업 환경에서의 실제 작업을 기반으로 개인 및 그룹 프로젝트를 통해 평가합니다.

높은 수요 직업군

소프트웨어 엔지니어링은 뉴질랜드에서 그린리스트 직업군 중 하나이며, 졸업 후 밝은 취업 기회를 제공합니다.

산업 및 학계 파트너

Yoobee는 IT 기업들과의 산학 협력을 통해 학생들에게 실무 경험과 최신 기술 지식을 제공하며, 교육 과정, 현장 실습, 장학금 지원, 디지털 배지 획득 기회를 통해 기술 전문가로 성장할 수 있도록 돕습니다.



YOOBEE.AC.NZ

Master of Software Engineering, Level 9

스캔 후 더 많은
정보를 확인하세요



학위 과정

Master of Software Engineering

학업 기간

1년 (3학기)

NZQF 레벨

레벨 9

2026년도 입학일

4월 7일, 7월 27일, 11월 16일

학업 캠퍼스

Auckland

학비

\$38,000 NZD

자원사용비

\$2,000 NZD

등록비

\$400 NZD

장학금

최대 NZD \$10,000 (인원 한정)

지원 방법:

- 장학금 신청서
(Personal statement) 제출,
또는
- 인터뷰

WHAT WILL YOU LEARN?

1학기

기업과 산업계에서 요구하는 전문가 수준의 개발 과정에 참여할 수 있도록 소프트웨어 공학의 이론과 응용, 개발 등과 같은 실용적 기술을 폭넓게 학습합니다.

- 전문 소프트웨어 공학 (30학점)
- 연구방법 (15학점)
- 양자 컴퓨팅 (15학점)

2학기

강의, 워크숍, 그리고 프로젝트로 구성되어 다양한 첨단 기술을 탐구할 수 있는 기회를 제공합니다. 이를 통해 업계와 사회에서 소프트웨어 개발 기술 인력에 대한 요구를 파악하고, 이해할 수 있는 능력을 배양합니다. 또한, 개발 이슈를 찾아 분석하고 해결책을 제시하는 방법을 습득하여 문제 해결 능력을 키워나갈 수 있습니다.

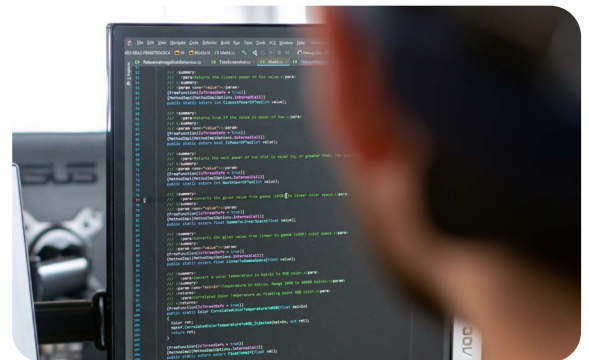
- 데이터 분석 (15학점)
- 블록 체인 및 탈중앙화 디지털 신원증명 (15학점)
- 클라우드 보안 (15학점)
- 지능형 교통체제 (15학점)

3학기

개발 목표가 결과에 달성했는지 측정할 수 있는 프레임워크를 익히고, 기업과 함께 하는 프로그램에 참여하여 실무 경험을 통한 학습 기회를 제공합니다. 또한 학생이 직접 주도하여 진행되는 연구에 대해 교수님의 지도 편달을 받을 수 있습니다. 소프트웨어 공학 분야의 전문가로 성장할 수 있도록 실전 프로젝트에 참여할 수 있는 기회도 주어집니다.

- 산업 기반 캡스톤 연구 프로젝트 (60학점)

이 1년 과정이 완료되면 180학점을 취득하게 됩니다.



소프트웨어

학업 기간 동안 다양한 오픈 소스 소프트웨어를 활용하게 됩니다.

또한, Yoobee는 IEEE Xplore, Computer Society Digital Library(CSDL), 그리고 O'Reilly Digital Media 구독 서비스를 제공합니다.

IEEE Xplore®
Digital Library

O'REILLY®

장비

수업 시간 이외의 학습을 유연하게 진행하고 원활한 원격 학습을 가능하게 하기 위해 본인의 개인 장비를 지참해야 합니다. 개인 장비를 소유하고 있지 않은 경우, 등록 시에 학교와 상의하시기 바랍니다.

구성 요소	최소 사양	권장 사양
CPU	Intel Core i5, or better	Intel Core i5, or better
메모리	8 GB	16 GB
디스크	256 GB SSD	512 GB SSD
화면 해상도	1280 x 800	1920 x 1080

입학 조건

국제 학생들은 학업 시작 시, 만 18세 이상이어야 합니다.

아카데미

표준 입학 평가:

- 학위: 공학, 컴퓨터 과학, 정보 기술, 물리학, 수학, 비즈니스 또는 관련 분야의 학사 학위 또는 인정된 해외 대학 학위 소유자. 성적증명서에 수학 과목(선형 대수학, 벡터, 행렬 곱셈, 그래픽 이론, 집합 이론 및 확률 이론 등의 개념과 주제를 포함한 모든 과목)이 포함되어야 함.
- 프로그래밍 지식: C++/Java/Python 프로그래밍에 대한 실질적인 지식 요구. 또는 Yoobee College에서 제공하는 무료 온라인 브리징 과정 통과

대체 입학 평가:

- 관련 학업 분야 2~3년 디플로마 과정 이수자 및 소프트웨어 개발 분야 3~4년의 실무 경력자
- 각 교수진의 승인 요구됨

영어

IELTS 6.5 (Academic) 모든 영역 6.0 이상 또는 NZQA에서 인정하는 이에 준하는 영어 성적

Online Bridging Course

Yoobee online MSE bridging course는 MSE 프로그램의 학업 입학 조건을 충족하지만 프로그래밍 기초가 부족한 MSE 프로그램 지원자들을 위해 마련되었습니다. 이는 학생들이 Yoobee 온라인 플랫폼에서 자기 주도적으로 학습하는 온라인 코스입니다. 총 세 개의 주요 과목으로 구성되어 있습니다.

- 소프트웨어 개발 원리
(Software Development Principles)
- C++ 프로그래밍
(Programming with C++)
- 객체 지향 프로그래밍
(Object Oriented Programming)

학업 기간

추천 기간: 10-12주

평가 유형

객관식

합격 점수

80%

최대 시도 횟수

3번

비용

무료

연봉

소프트웨어 개발자에 대한 급여는 기술, 경험, 근무지에 따라 다르며 오克兰드의 급여는 더 높습니다.

» 미드레벨 소프트웨어 개발자

\$80,000 to \$95,000

» 시니어 소프트웨어 개발자

\$125,000 to \$150,000

» 팀장 및 관리자

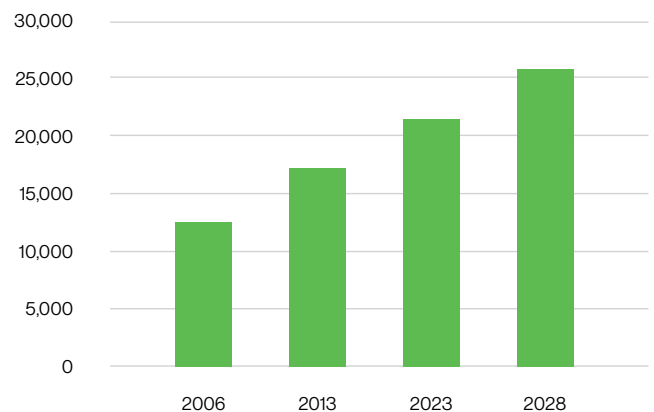
\$180,000 to \$230,000

» 뉴질랜드의 평균 소프트웨어 엔지니어 급여

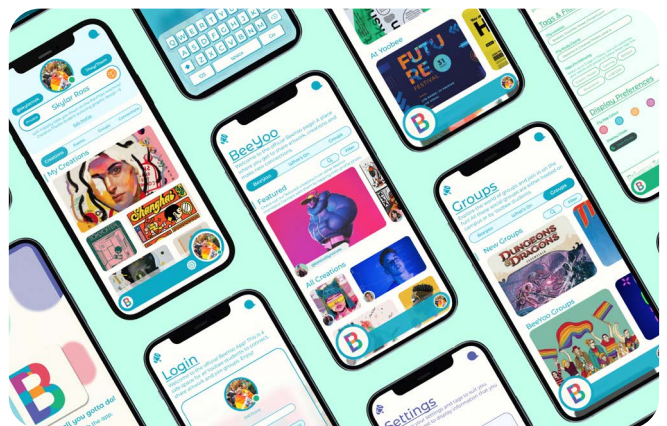
\$115,000 /연봉 \$70 /시급

Sources: Hays, 'Software Developer Salary in New Zealand', 2025; Robert Half, 'Senior Software Developer Salary', 2025; Robert Half, 'Software Development Manager Salary', 2025; SEEK, 'Software Engineer Salary in New Zealand', November 2025

취업 현황



최근 2006년부터 2013년까지 소프트웨어 개발자의 고용이 거의 두 배로 증가했으며, 2018-23년부터 2028년까지 연평균 4.4%, 연평균 2.4%의 고용 증가가 예상됩니다.



참고: 학업 시작일에 따라 학업 캠퍼스 옵션은 변경 될 수 있습니다. 학비 및 그 외 비용은 뉴질랜드 달러 기준이며, GST 를 포함합니다. 이 출판물을 통해 2025년 12월 1일 시점의 정확한 정보를 제공하기 위해 모든 노력을 기울였습니다. UP Education은 언제든지 이 정보를 변경할 권리를 보유하고 있습니다.

